

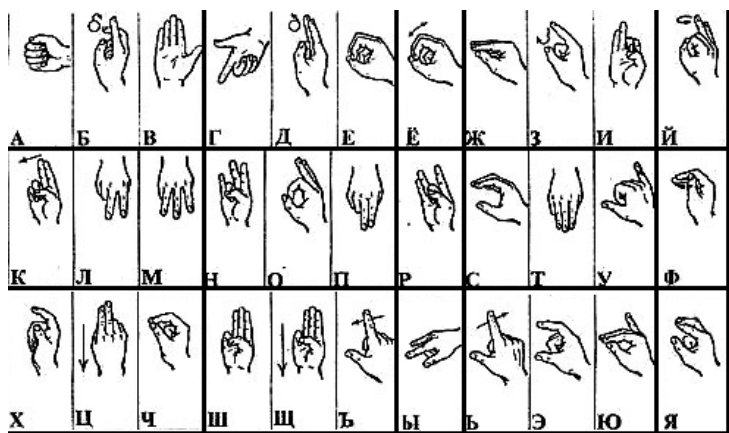


ИНФОЗНАЙКА-2015
международная дистанционная игра-конкурс
для школьников по информатике

3-4
кл.

Кодирование информации

№ 1. В языке глухонемых используются следующие жесты для обозначения букв русского языка:



Что означает слово, зашифрованное жестами глухонемых?



- 1) Символ;
- 2) Речь;
- 3) Уравнение;
- 4) Звук.

№ 2. Какое вычислительное устройства зашифровано в ребусе?



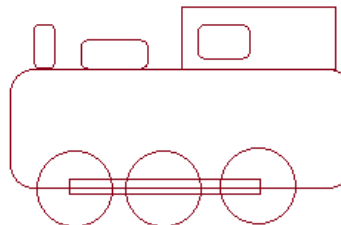
№ 3. Инфознайка не переключил клавиатуру на русский алфавит и набрал текст: «<tr rjhyz b gjksym yt dshfcntn». Какую фразу хотел набрать Инфознайка?

Q	Й	W	Ц	E	У	R	К	Т	Е	У	Н	U	Г	І	Ш	О	Щ	Р	З	[Х
A	Ф	S	Ы	D	В	F	А	G	П	Н	Р	J	О	К	Л	L	Д	;	Ж	Э	
Z	Я	X	Ч	C	С	V	М	B	И	N	Т	M	Ь	<	Б	.	Ю	?	!]	Ъ

- 1) Без обиды век не проживешь;
- 2) Без обеда не красна беседа;
- 3) Без охоты неспоро у работы;
- 4) Без корня и полынь не вырастет.

Моделирование

№ 4. Инфознайка нарисовал модель паровоза. Какие фигуры и сколько использовал Инфознайка?



- | | | | |
|--------|--------|--------|--------|
| 1 | 2 | 3 | 4 |
| ○ - 3, | ○ - 4, | ○ - 4, | ○ - 3, |
| □ - 4, | □ - 2, | □ - 3, | □ - 2, |
| □ - 2. | □ - 3. | □ - 2. | □ - 4. |

№ 5. Человек в своих изобретениях много перенял у природы. Кто из животных явился прообразом вертолета? (Не махать, а крутить крыльями).

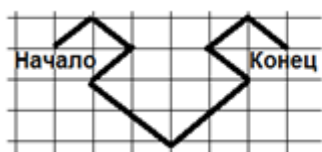


Алгоритмы

№ 6. Во многих сказках действия повторяются. Это называется циклом. В какой из следующих сказок нет цикла?

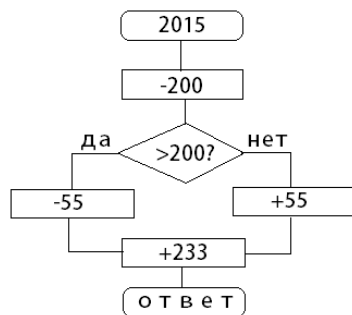


№ 7. Алгоритм записан на языке стрелок. Какой из алгоритмов описывает построение фигуры, изображенной на рисунке?



№ 8. Выполни действия в алгоритме и узнай, в каком году появился сотовый телефон со встроенными часами.

- 1) 1973; 2) 1983;
- 3) 1993; 4) 2003.



Устройства компьютера

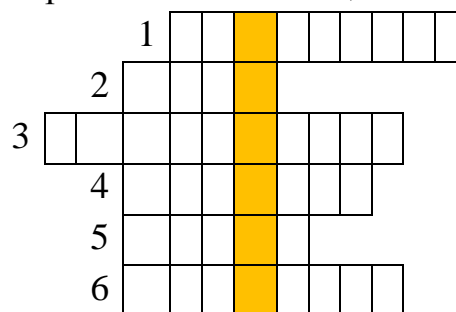
№ 9. Калькулятор и компьютер помогают человеку в расчетах. А в чем они различаются?

- 1) у калькулятора нет процессора;
- 2) у компьютера есть клавиатура;
- 3) компьютер может восстановить данные;
- 4) у калькулятора нет монитора.

№ 10. В какой разъем можно вставить флешку?



№ 11. Размести названия устройств в кроссворде в горизонтальных строках. Какое устройство записано в вертикальном столбце в выделенных клетках?



- 1) записи информации в память компьютера;
- 2) ввода информации с бумаги;
- 3) вывода информации на бумагу;
- 4) чтения с дисков.

№ 12. Врачами доказано, что частое использование наушников неминуемо ведет к понижению слуха. Особенно вредны так называемые вкладыши и затычки. На рисунке выберите самые безопасные наушники.



№ 13. Сашу фотографируют с помощью планшета, но в этот момент на линзу объектива планшета села муха. Какое изображение появится в результате на снимке?

- 1) Саша с мухой на носу;
- 2) темнота;
- 3) муха величиной с Сашу;
- 4) один глаз мухи.

№ 14. Чем компьютеры НЕ могут обмениваться между собой?

- 1) играми;
- 2) программами;
- 3) информацией;
- 4) мнением.



№ 15. Собака Айво по поведению похожа на живую собаку, но это все-таки машина. Что позволяет искусственной собаке вести себя как живой?

- 1) пульт управления;
- 2) микропроцессор;
- 3) внешнее сходство;
- 4) заводной ключ.

№ 16. Робот, изображенный на рисунке, управляется двумя моторами. Что надо сделать, чтобы робот повернул направо?

- 1) отключить левый мотор;
- 2) отключить правый мотор;
- 3) отключить оба мотора;
- 4) не надо отключать.



Информационная безопасность

№ 17. Компьютер, как и человек, может заразиться. Что заражает компьютеры?

- 1) микробы;
- 2) бактерии;
- 3) инфекция;
- 4) вирусы.

Системы и множества

№ 18. На рисунке представлена схема классификации растительных организмов. К какой группе относится шиповник?

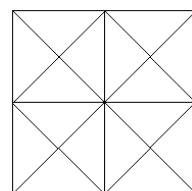


№ 19. На рисунке изображены разные стадии роста ландыша, но две стадии перепутаны. Какие?

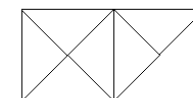


- 1) 1 и 2;
- 2) 2 и 3;
- 3) 3 и 4;
- 4) 2 и 4.

№ 20. В японской игре Триль-бриль надо складывать бумажный квадратик по линиям сгиба. Кто сделает последний ход, тот и победитель. Какое наименьшее количество ходов надо сделать, чтобы получилась фигура, изображенная на рисунке?



исходная фигура



получившаяся фигура

- 1) 2;
- 2) 3;
- 3) 4;
- 4) 5.

Социальная информатика

Программные продукты

№ 21. У Инфознайки на Рабочем столе компьютера несколько ярлычков. Какой ярлычок надо выбрать, чтобы запустить графический редактор Paint?



№ 22. Три ярлыка компьютерных программ можно объединить по одному признаку, а один не подходит под этот признак. Найдите этот элемент.



№ 23. Инфознайка работал в графическом редакторе Paint, рисовал цветок. Какой инструмент использовал Инфознайка, чтобы нарисовать лепестки и листок?



№ 24. Этот логотип компьютерной программы состоит из трех кружочков разного цвета и надписи. О каком логотипе идет речь?



№ 25. В социальных сетях используют много слов английского происхождения. В таблице записаны слова, их английский вариант и пояснение. Какое пояснение дано неверно?

1	Аватар	Avatar	Главный герой фантастического фильма
2	Юзер	User	Пользователь компьютера
3	Чат	Chat	Свободное общение в сети
4	Аська	ISQ	Код доступа на сайт

№ 26. Даны четыре доменных имени электронной почты. Найдите домен, НЕ находящийся в России.

- 1) @mail.ru; 2) @inbox.ru; 3) @list.ru; 4) @mail.ua.

№ 27. Эта игра была создана Алексеем Пайитновым в 1984. Цель в этих играх состоит в том, чтобы сложить падающие блоки только правильным способом, препятствуя тому, чтобы они добрались до вершины. О какой игре идет речь?



№ 28. На рисунке представлено несколько вариантов логотипа популярной социальной сети. Какой?



- 1) Одноклассники;
- 2) ВКонтакте;
- 3) Facebook;
- 4) Мой мир.