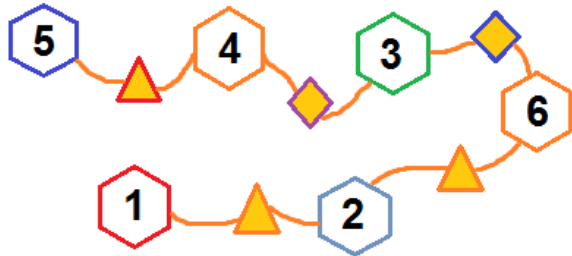




Алгоритмы

1. Составили пример из символов, где треугольник означает операцию «ОТНЯТЬ», а ромбик – «ПРИБАВИТЬ». Какое число получится после выполнения всех действий? (Начинать с числа 5).



- 1) 6;
- 2) 7;
- 3) 8;
- 4) 9.

2. В алгоритме «Посадка дерева» перепутали две строчки. Какие?

- А) Выкопать ямку.
- Б) Полить дерево.
- В) Закопать дерево землей.
- Г) Поставить дерево в ямку.

- 1) А и Г; 2) А и В; 3) Б и В; 4) Б и Г.

3. В блок-схемах алгоритмов ромбик означает УСЛОВИЕ. Какое условие должно быть написано в ромбике, чтобы можно было перейти автомобильную дорогу?



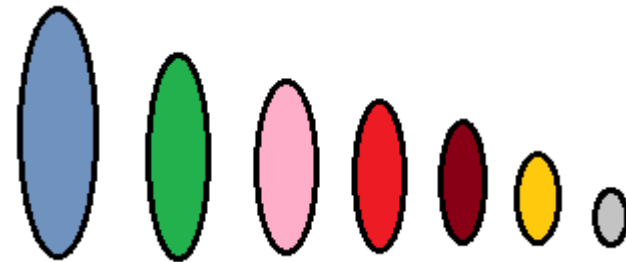
- 1) Зажегся зеленый свет светофора?
- 2) Зажегся красный свет светофора?
- 3) Зажегся желтый свет светофора?
- 4) У светофора горит красный свет?

Моделирование

4. Орнаменты вышивок часто повторяют природные объекты. Какая пиктограмма изображает дерево?



5. Для какой сказки подходит эта схематическая модель?



- 1) Золушка;
- 2) Кот в сапогах;
- 3) Репка;
- 4) Курочка Ряба.

Информация и информационные процессы

6. В слове заменили звонкие согласные на глухие, а глухие – на звонкие. Получилось:

ТШОЙЗДИГ

Что означало первоначальное слово? (Найди на рисунке).



7. На рисунке «спрятались» буквы. Найди их и составь слово. Найди изображение этого слова на рисунке.



8. В слове перепутаны слоги. Собери из слогов первоначальное слово. Как раньше называли это устройство?

ТЕР-ПЬЮ-КОМ

- 1) Счеты;
- 2) Арифмометр;
- 3) Калькулятор;
- 4) ЭВМ.

9. На рисунке изображена иллюстрация к поговорке. Какой?



- 1) Один в поле не воин.
- 2) Семеро одно не ждут.
- 3) Семеро с ложкой, а один с сошкой.
- 4) Не имей сто рублей, а имей сто друзей.

10. Какой информационный процесс осуществляли гонцы в древние времена?



- 1) Хранение;
- 2) Передача;
- 3) Создание;
- 4) Обработка.

11. Какое средство создано для передачи информации на телевизионные приемники?



Программное и аппаратное обеспечение

12. Какой из телефонов заряжается?



13. Как можно назвать одним словом устройства, изображенные на рисунке?



- 1) Виджеты;
- 2) Гаджеты;
- 3) Компьютеры;
- 4) Коммуникаторы.

14. Сколько устройств на столе (или в столе) надо подключить к электрической сети?



- 1) 2;
- 2) 3;
- 3) 4;
- 4) 5.

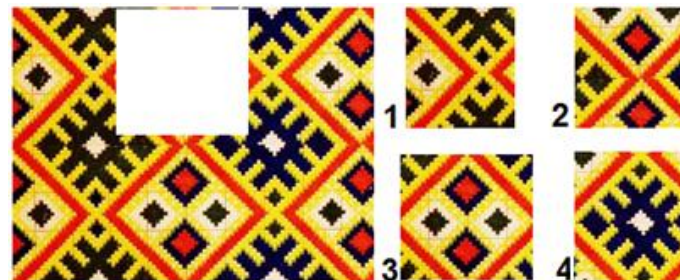
15. Отгадай ребус (по первым буквам слов).



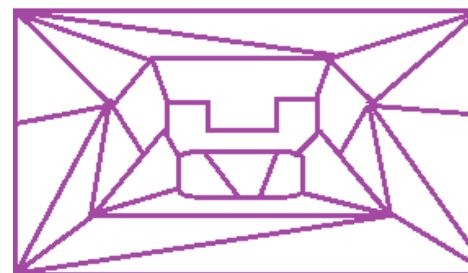
Найди это устройство на рисунке.



16. В графическом редакторе Paint был нарисован орнамент. Вырезали один фрагмент. Какой?



17. Закрась треугольники синим цветом, а остальные фигуры – красным. Силуэт какого устройства получился?







- 1) Холодильник;
- 2) Телефон;
- 3) Компьютер;
- 4) Принтер.

18. Определи закономерность, по которой расположены фигуры, нарисованные в редакторе Paint. Какая фигура должна быть следующей?



19. В электронной таблице Excel размещены картинки и разработан маршрут:

7 шагов вверх-4 шага влево-4 шага вниз-3 шага влево.
До какой картинки доведет маршрут?

	A	B	C	D	E	F	G	H	I
6									
7									
8									
9									
10									
11									
12									
13									
14									Начало

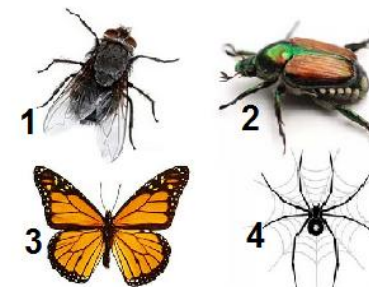
1) Рыбка; 2) Цветок; 3) Гриб; 4) Птица.

20. Какое устройство должно продолжить этот ряд?

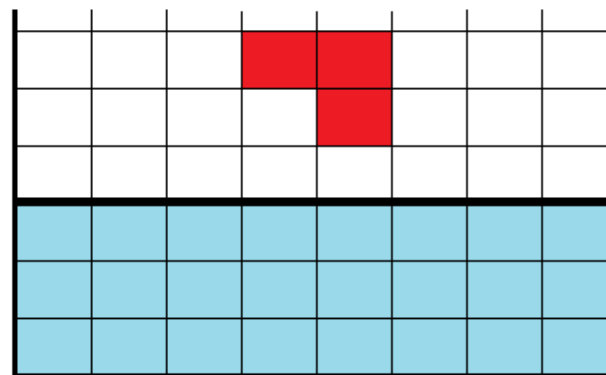


Социальная информатика

21. На продукты жизнедеятельности какого насекомого похожи соединения в социальных сетях?



22. В старинной игре TETRIS надо заполнять уровни разными фигурками. Сколько Г-фигурок поместится в нижних трех уровнях? (Фигурку можно вращать)



- 1) 6;
- 2) 8;
- 3) 10;
- 4) 12.

23. Реши пример и узнаешь, сколько минут в день можно тебе находиться за компьютером: $8+10-15+7-9+14=?$

- 1) 10;
- 2) 15;
- 3) 20;
- 4) 25.